

Инструкция по выполнению работы

Экзаменационная работа включает в себя 20 заданий.

На выполнение работы отводится 3 часа (180 минут).

Ответы к заданиям записываются по приведённым ниже образцам в виде числа или последовательности цифр. Сначала запишите ответы к заданиям в поле ответа в тексте работы, а затем перенесите их в бланк ответов № 1 справа от номера соответствующего задания.

КИМ

Ответ: -0,6

-	0	,	6																
---	---	---	---	--	--	--	--	--	--	--	--	--	--	--	--	--	--	--	--

Бланк

Если ответом является последовательность цифр, как в приведённом ниже примере, то запишите эту последовательность в бланк ответов № 1 без пробелов, запятых и других дополнительных символов.

КИМ

Ответ:

А	Б	В	Г
4	3	1	2

4	3	1	2																
---	---	---	---	--	--	--	--	--	--	--	--	--	--	--	--	--	--	--	--

Бланк

Все бланки ЕГЭ заполняются яркими чёрными чернилами.

Допускается использование гелевой, или капиллярной, или перьевой ручек.

При выполнении заданий можно пользоваться черновиком. Записи в черновике не учитываются при оценивании работы.

Баллы, полученные Вами за выполненные задания, суммируются. Постарайтесь выполнить как можно больше заданий и набрать наибольшее количество баллов.

Желаем успеха!

Ответом к каждому заданию является конечная десятичная дробь, целое число или последовательность цифр. Сначала запишите ответ к заданию в поле ответа в тексте работы, а затем перенесите в БЛАНК ОТВЕТОВ № 1 справа от номера соответствующего задания. Каждую цифру, знак «минус» и запятую пишите в отдельной клеточке в соответствии с приведёнными в бланке образцами. Единицы измерений писать не нужно.

1. Вычислите $\left(1\frac{7}{8} - 8\frac{1}{2}\right) \cdot 8$

Ответ: _____

2. Найдите значение выражения $\frac{1,6 \cdot 10^3}{4 \cdot 10^{-1}}$

Ответ: _____

3. Ежемесячная плата за телефон составляет 200 рублей в месяц. В следующем году она увеличится на 2%. Сколько рублей будет составлять ежемесячная плата за телефон в следующем году?

Ответ: _____

4. Работа постоянного тока (в джоулях) вычисляется по формуле $A = \frac{U^2 \cdot t}{R}$, где U – напряжение (в вольтах), R – сопротивление (в омах), t – время (в секундах). Пользуясь этой формулой, найдите A (в джоулях), если $t=15$ с, $U=6$ В и $R=9$ Ом.

Ответ: _____

5. Найдите $\cos x$, если $\sin x = -0,6$ и $270^\circ < x < 360^\circ$.

Ответ: _____

6. В среднем за день во время конференции расходуется 70 пакетиков чая. Конференция длится 7 дней. В пачке чая 100 пакетиков. Какого наименьшего количества пачек чая хватит на все дни конференции?

Ответ: _____

7. Решите уравнение $x^2 + 12 = 7x$. Если уравнение имеет более одного корня, в ответе укажите меньший из них.

Ответ: _____

8. Какой наименьший угол (в градусах) образуют минутная и часовая стрелки часов в 13:00?



Ответ: _____

9. Установите соответствие между величинами и их возможными значениями: к каждому элементу первого столбца подберите соответствующий элемент из второго столбца.

<u>ВЕЛИЧИНЫ</u>	<u>ВОЗМОЖНЫЕ ЗНАЧЕНИЯ</u>
А) диаметр монеты	1) 6400 км
Б) рост жирафа	2) 324 м
В) высота Эйфелевой башни	3) 20 мм
Г) радиус Земли	4) 5 м

В таблице под каждой буквой, соответствующей величине, укажите номер её возможного значения.

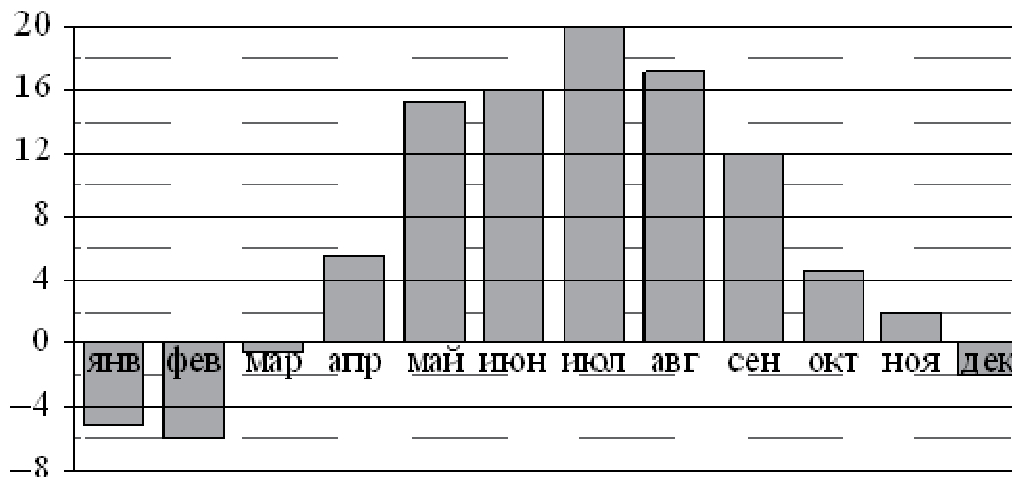
Ответ:

А	Б	В	Г

10. На семинар приехали 3 учёных из Норвегии, 3 из России и 4 из Испании. Каждый учёный подготовил один доклад. Порядок докладов определяется случайным образом. Найдите вероятность того, что восьмым окажется доклад учёного из России.

Ответ: _____

11. На диаграмме показана среднемесячная температура воздуха в Минске за каждый месяц 2003 года. По горизонтали указываются месяцы, по вертикали — температура в градусах Цельсия. Определите по диаграмме наибольшую среднемесячную температуру в 2003 году. Ответ дайте в градусах Цельсия.



Ответ: _____

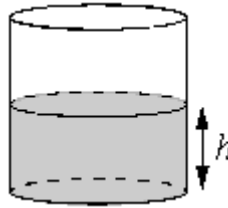
12. Для группы иностранных гостей требуется купить 12 путеводителей. Нужные путеводители нашлись в трёх интернет-магазинах. Цена путеводителя и условия доставки всей покупки приведены в таблице.

Интернет-магазин	Цена путеводителя (руб. за шт.)	Стоимость доставки (руб.)	Дополнительные условия
А	280	250	Нет
Б	270	350	Доставка бесплатная, если сумма заказа превышает 3600 руб.
В	300	250	Доставка бесплатная, если сумма заказа превышает 3500 руб.

Во сколько рублей обойдётся наиболее дешёвый вариант покупки с доставкой?

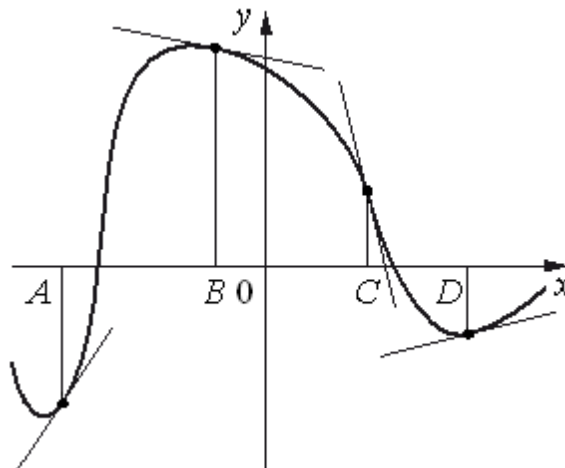
Ответ: _____

13. Вода в сосуде цилиндрической формы находится на уровне $h = 40$ см. На каком уровне окажется вода, если её перелить в другой цилиндрический сосуд, у которого радиус основания вдвое больше, чем у первого? Ответ дайте в сантиметрах.



Ответ: _____

14. На рисунке изображены график функции и касательные, проведённые к нему в точках с абсциссами A , B , C и D .



В правом столбце указаны значения производной функции в точках A , B , C и D . Пользуясь графиком, поставьте в соответствие каждой точке значение производной функции в ней.

ТОЧКИ

A

B

C

D

ЗНАЧЕНИЯ ПРОИЗВОДНОЙ

1) -4

2) $0,2$

3) $-0,2$

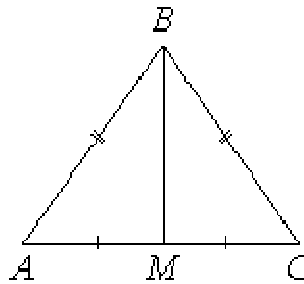
4) $1,5$

В таблице под каждой буквой укажите соответствующий номер.

Ответ:

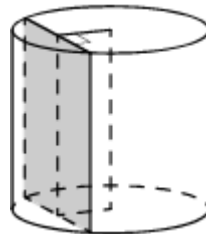
A	B	C	D

15. В треугольнике ABC известно, что $AB=BC$, медиана BM равна 4. Площадь треугольника ABC равна $8\sqrt{5}$. Найдите длину стороны AB .



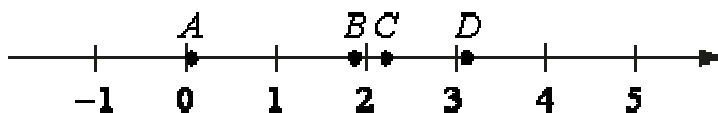
Ответ: _____

16. Радиус основания цилиндра равен 13, а его образующая равна 18. Сечение, параллельное оси цилиндра, удалено от неё на расстояние, равное 12. Найдите площадь этого сечения.



Ответ: _____

17. На прямой отмечены точки A, B, C и D .



Каждой точке соответствует одно из чисел из правого столбца. Установите соответствие между указанными точками и числами.

ТОЧКИ

ЧИСЛА

A	1) $\log_5 20$
B	2) $\frac{29}{13}$
C	3) $\sqrt{10}$
D	4) $\left(\frac{37}{3}\right)^{-1}$

Впишите в приведённую в ответе таблицу под каждой буквой соответствующую цифру.

Ответ:

A	B	C	D

18. В фирме N работают 60 человек, из них 50 человек знают английский язык, а 15 человек – французский. Выберите утверждения, которые следуют из приведенных данных.

В фирме N

- 1) если человек знает французский язык, то он знает и английский
- 2) хотя бы три человека знают оба языка
- 3) не больше 15 человек знают два иностранных языка.
- 4) нет ни одного человека, знающего и английский, и французский языки

В ответ запишите номера выбранных утверждений без пробелов, запятых и других дополнительных символов.

Ответ: _____

19. Вычеркните в числе 74513527 три цифры так, чтобы получившееся число делилось на 15. В ответе укажите какое-нибудь одно такое число

Ответ: _____

20. В обменном пункте можно совершить одну из двух операций:

- за 3 золотых монеты получить 4 серебряных и одну медную;
- за 7 серебряных монет получить 4 золотых и одну медную.

У Николая были только серебряные монеты. После нескольких посещений обменного пункта серебряных монет у него стало меньше, золотых не появилось, зато появилось 42 медных. На сколько уменьшилось количество серебряных монет у Николая?

Ответ: _____